

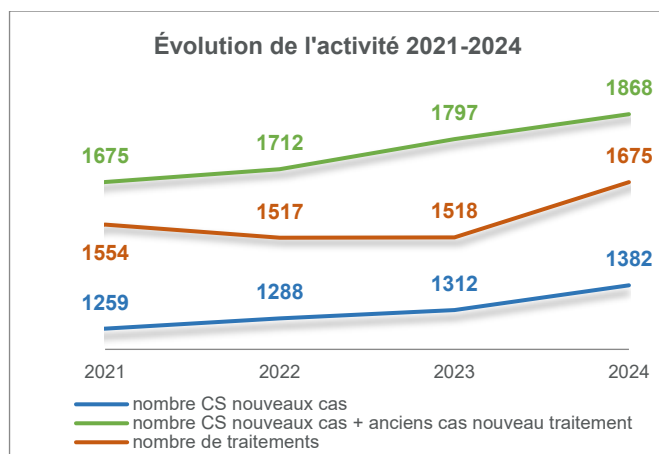
CENTRE NATIONAL DE RADIOTHERAPIE FRANCOIS BACLESSE (CFB)

Ce tableau de présentation générale reprend les données déclarées par le CFB (lits installés) auxquelles ont été ajoutés les lits autorisés : le 1^{er} chiffre indiquant le nombre de lits déclarés installés (2) et le 2^d chiffre indiquant le nombre de lits autorisés (2 lits).

Cartographie des lits, lits d'hospitalisation de jour (lits d'hôpital ou places), services et équipements nationaux, 2025 (CFB) (lits déclarés installés/lits autorisés)	
Total des lits (lits déclarés installés /lits autorisés)	2/2 (lits localisés au CHEM)
Total des lits aigus	2/2
- dont lits de soins intensifs	NA
Total des lits de moyen séjour	NA
Autres lits (lits déclarés installés /lits autorisés)	5/5
Total des lits d'hospitalisation de jour (lits/places)	5/5
- dont lits/places d'hospitalisation de jour non chirurgicale	5/5
Salles opératoires	NA
Service national	Radiothérapie
Équipements nationaux	Ensemble de dispositifs de radiothérapie, incluant : <ul style="list-style-type: none"> • 3 accélérateurs isocentriques (2x Varian Halcyon 3.0[®] et 1x Varian Halcyon 3.0 – Ethos[®]) • 1 appareil de traitement robotisé (Acurray Cyberknife M6[®]) • 1 scanner de planimétrie (Philips AcQsim Brilliance Big Bore[®]) • 1 équipement de curiethérapie gynécologique à haut débit de dose (HDD) (Varian Bravos[®]) • 1 équipement de curiethérapie de prostate par implantation de grains (Bard QuickLink[®])

❖ Données d'activité clés 2024 :

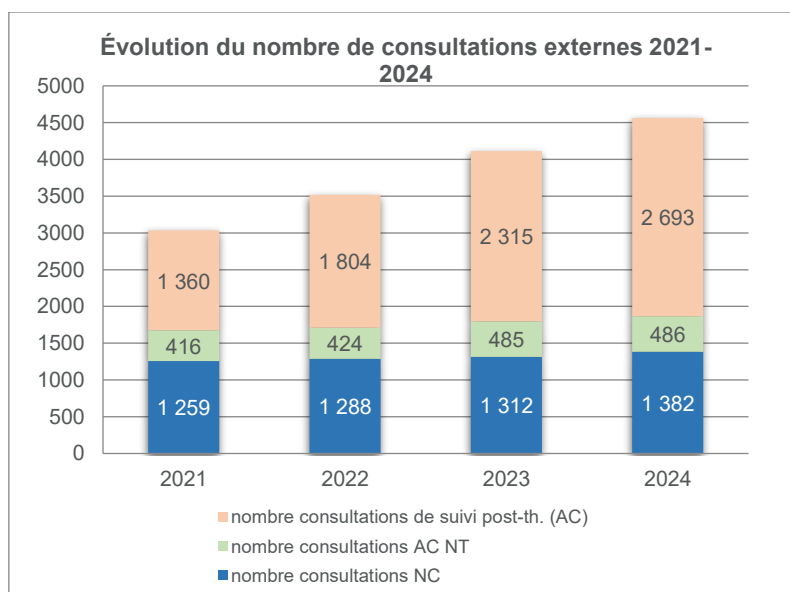
- **1 382 patients nouveaux cas** ont été vus en consultation (= nouveaux patients venus en 1^{ère} consultation au CFB)
- **1 675 traitements en Oncologie Radiothérapie** (= séquence de radiothérapie ou de curiethérapie délivrée; plusieurs séquences possibles pour un même patient) :
 - **1 623 traitements en radiothérapie externe (LINAC + CK)** soit **26 041 séances d'irradiation** réalisées
 - 817 traitements par arcthérapie (VMAT : Arcthérapie volumétrique par modulation d'intensité)
 - 422 traitements par radiothérapie avec modulation d'intensité (IMRT)
 - 268 traitements par radiothérapie stéréotaxique (CyberKnife[®])
 - 116 traitements par radiothérapie conformationnelle conventionnelle (RC3D)
 - **52 traitements en curiethérapie** :
 - 25 curiethérapies haut débit de dose (HDD) gynécologiques
 - 27 curiethérapies interstitielles par implant permanent de la prostate
- **214 protocoles de chimiothérapie concomitante à la radiothérapie**



Évolution 2021-2024	2021	2022	2023	2024
Nombre consultations (CS) nouveaux cas	1 259	1 288	1 312	1 382
Nombre CS AC NT	416	424	485	486
Nombre CS nouveaux cas + anciens cas nouveau traitement	1 675	1 712	1 797	1 868
Nombre de traitements	1 554	1 517	1 518	1 675

Progression moyenne annuelle sur la période 2021-2024	
Nouveaux cas	+3,2%
Traitements	+2,7%

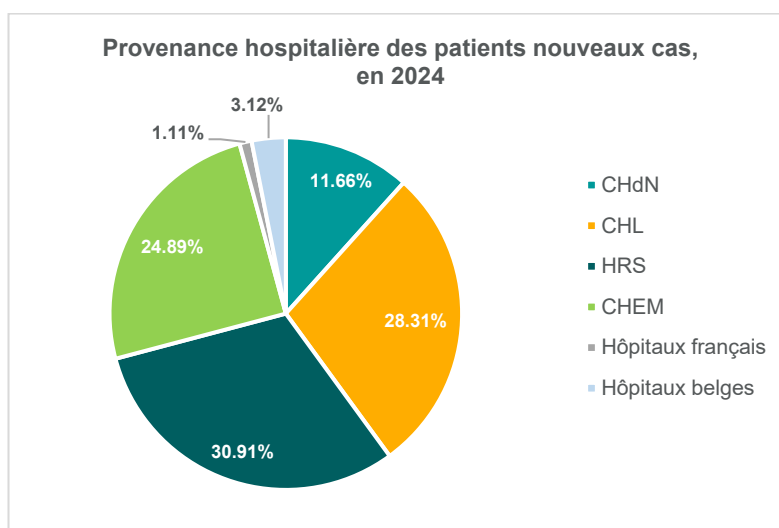
- **4 561 consultations externes** réalisées :
 - 1 382 consultations nouveaux cas (*nouveaux patients venus en 1^{ère} consultation au CFB*)
 - 486 consultations anciens cas nouveau traitement (*patients déjà traités au CFB et qui reviennent pour un nouveau traitement*)
 - 2 693 consultations de suivi post-thérapeutique (*patients déjà traités au CFB et vus en consultation de surveillance*)



- **12 patients ont été transférés à l'étranger** en 2024
(= transferts à partir du CFB, hors transferts directs éventuels à l'étranger par les médecins spécialistes luxembourgeois)
 - 2 patients pour complément de diagnostic
 - 10 patients pour traitement complémentaire

Évolution 2021-2024	2021	2022	2023	2024
Patients pour complément de diagnostic	12	6	6	2
Patients pour traitement complémentaire	20	28	18	10
Total	32	34	24	12

- **Provenance hospitalière des patients nouveaux cas, en 2024**



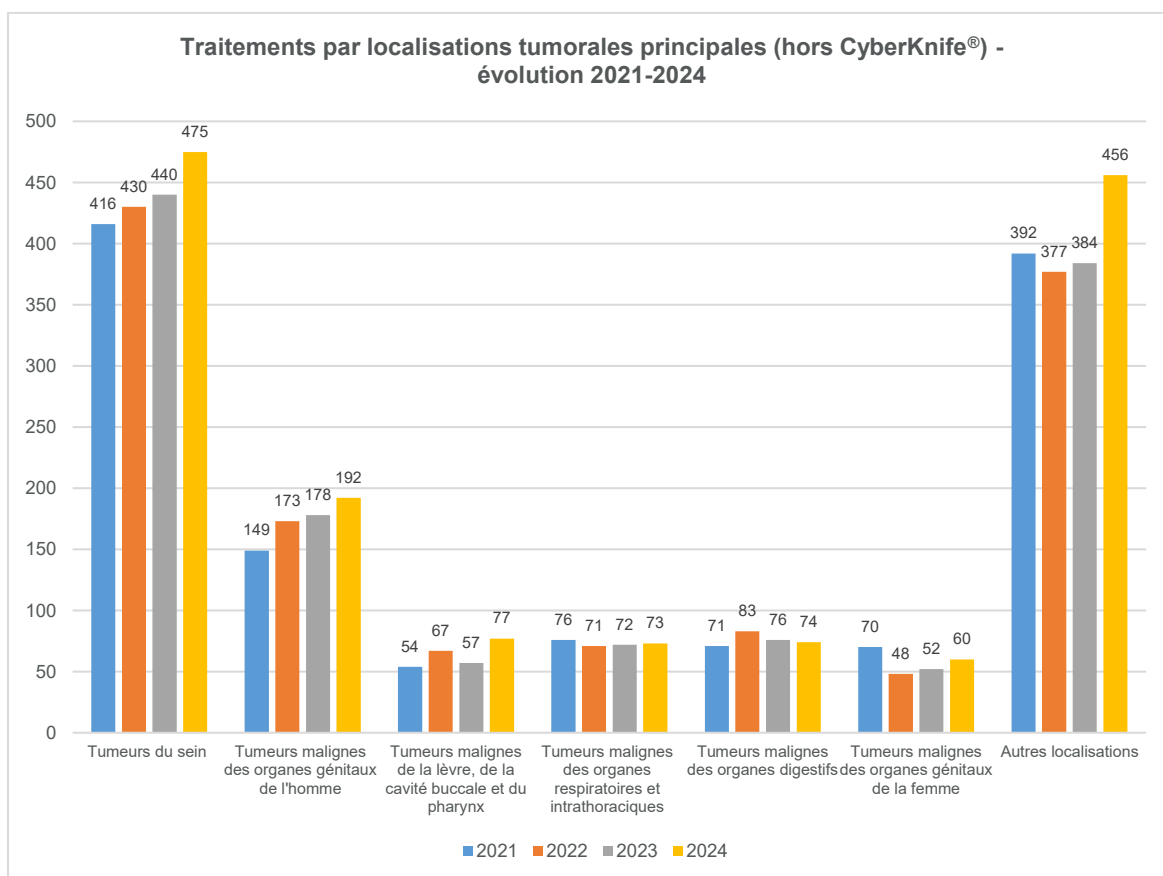
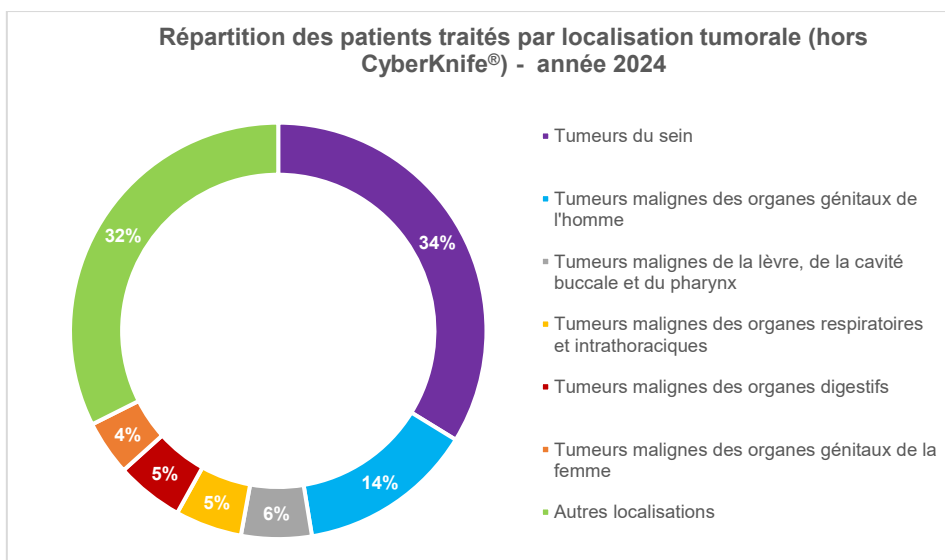
❖ **Données analytiques des traitements, en 2024**

Définition d'un traitement = séquence de radiothérapie ou de curiethérapie délivrée au cours de l'année (plusieurs séquences peuvent être délivrées à un même patient au cours d'une même année)

- **Localisations et sous-localisations tumorales traitées (selon code ICD10) hors CyberKnife®, en 2024**

En 2024, les 6 localisations les plus fréquentes représentent 67,6% de l'ensemble des traitements réalisés au CFB :

- C50 et D05 : tumeurs du **sein** : 475 traitements
- C60 à C63 : tumeurs malignes des **organes génitaux de l'homme** : 192 traitements du cancer de la prostate
- C00 à C14 et C32 : tumeurs malignes de la **lèvre**, de la **cavité buccale**, du **pharynx** et du **larynx** : 77 traitements (dont 15 cancers du larynx)
- C15 à C26 : tumeurs malignes des **organes digestifs** : 74 traitements (dont 31 cancers du rectum et 23 cancers de l'œsophage)
- C30 à C39 : tumeurs malignes des **organes respiratoires et intrathoraciques** : 73 traitements (dont 70 cancers du poumon)
- C51 à C58 : tumeurs malignes des **organes génitaux de la femme** : 60 traitements (dont 27 cancers du col de l'utérus et 15 cancers du corps de l'utérus)
- Autres localisations : 456 traitements

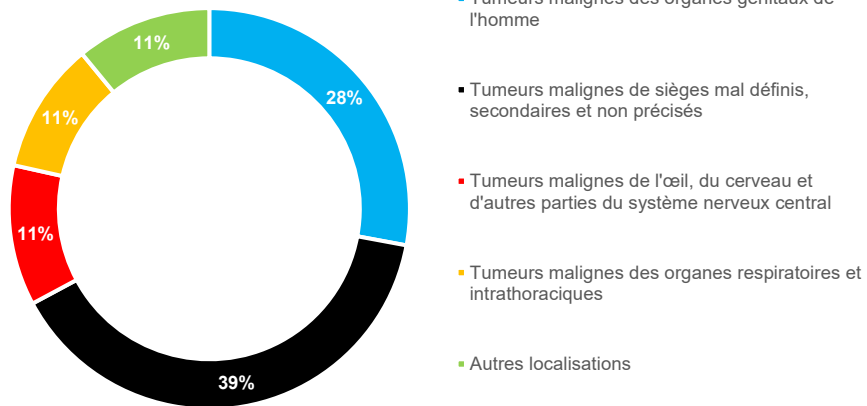


- **Localisations tumorales traitées en radiothérapie stéréotaxique par CyberKnife® (selon code ICD10), en 2024**

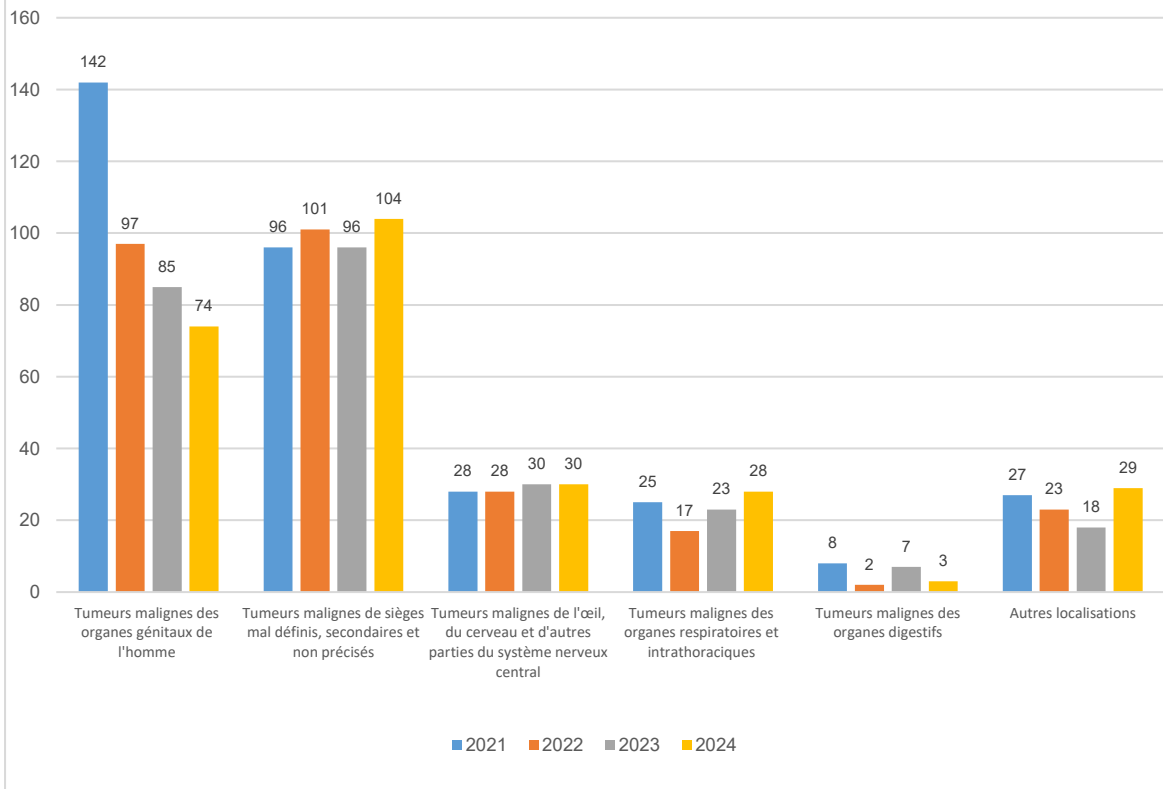
En 2024, les 4 localisations les plus fréquentes représentent 88,1% de l'ensemble des traitements réalisés par CyberKnife® au CFB :

- C60 à C63 : tumeurs malignes des **organes génitaux de l'homme** : 74 traitements du cancer de la prostate
- C76 à C80 : tumeurs malignes de **sièges mal définis, secondaires et non précisés** : 104 traitements
- C30 à C39 : tumeurs malignes des **organes respiratoires et intrathoraciques** : 28 traitements du cancer du poumon
- C69 à C72 : tumeurs malignes de l'**œil, du cerveau et d'autres parties du système nerveux central** : 30 traitements du cancer du cerveau
- C5 à C26 : tumeurs malignes des **organes digestifs** : 3 traitements
- Autres localisations : 29 traitements

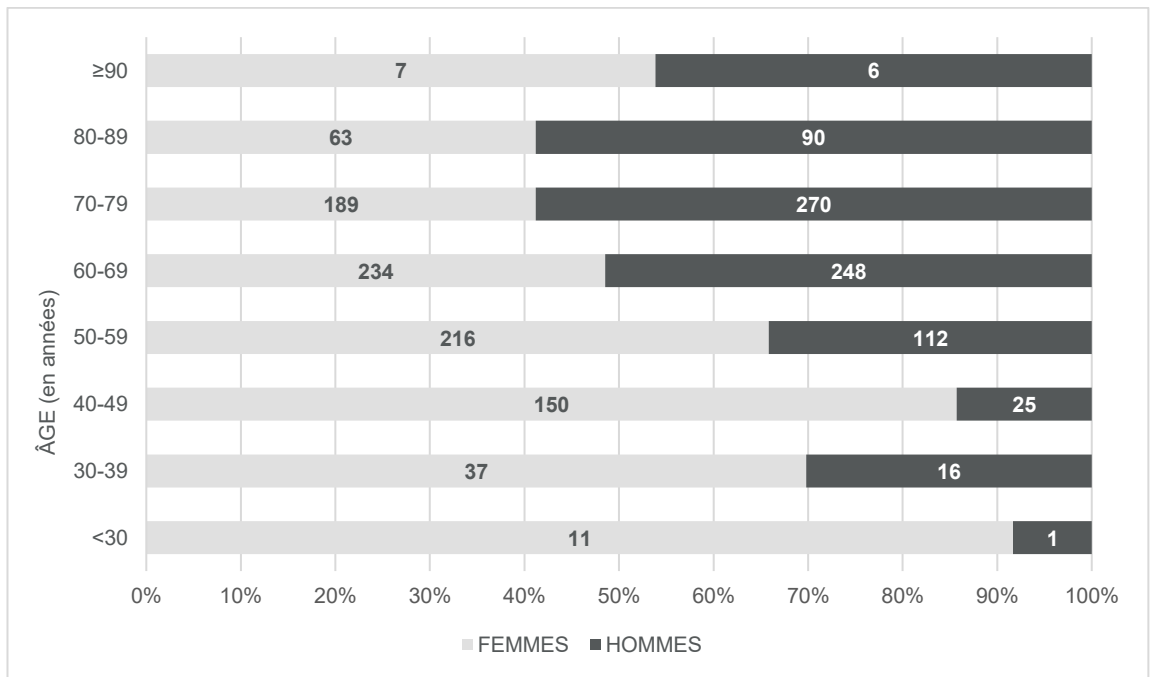
Répartition des patients traités par CyberKnife® par localisation tumorale - année 2024



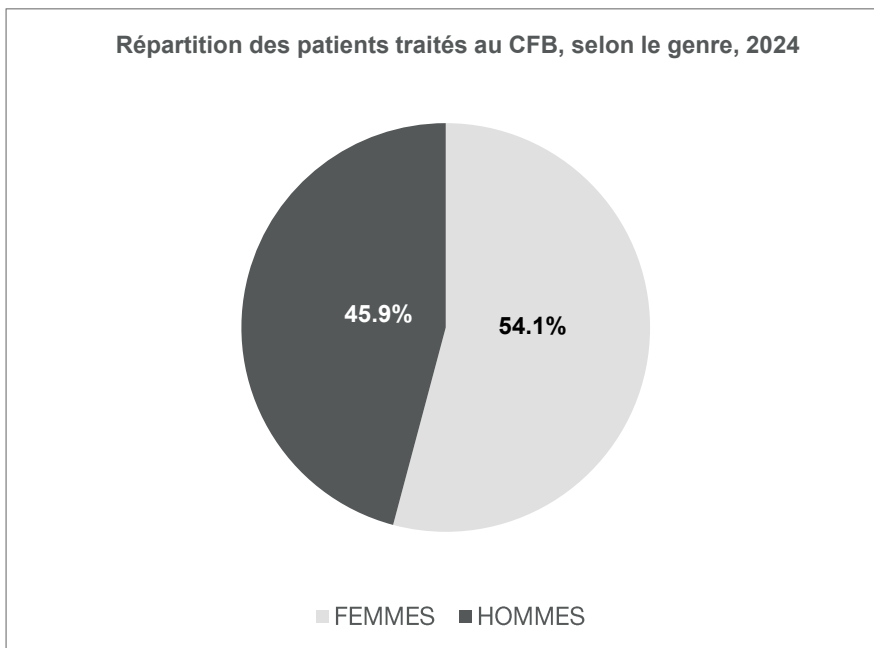
Traitements par localisations tumorales principales (CyberKnife®) - évolution 2021-2024



- Répartition des patients par classe d'âge au moment de leur traitement, en 2024



- Sexe des patients traités, en 2024



❖ **Données d'activité médicales et techniques, en 2024 :**

- Séances de **radiothérapie externe** :
 - 26 041 dont :
 - conformationnelle : 24 794
 - stéréotaxie : 1 247

- 1 623 **traitements en radiothérapie externe** dont :
 - 422 traitements par radiothérapie avec modulation d'intensité (IMRT)
 - 116 traitements par radiothérapie conformationnelle conventionnelle (RC3D)
 - 817 traitements par arcthérapie (VMAT)
 - 268 traitements par radiothérapie stéréotaxique (Cyberknife®)

- 52 **patients traités en curiethérapie** dont :
 - gynécologie : 25 patientes
 - prostate : 27 patients

- **Aucun jour d'hospitalisation** comptabilisé et facturé par le CFB en 2024. (Lits situés au CHEM).
En cas d'hospitalisation, les jours sont comptabilisés et facturés par le CHEM qui a admis les patients.