

## CENTRE HOSPITALIER DU NORD (CHdN) Service de rééducation gériatrique

### Cartographie des lits, lits d'hospitalisation de jour (lits d'hôpital ou places), 2021 (CHdN – Service de rééducation gériatrique)

<b>Total des lits déclarés</b>	<b>30 – Site Wiltz</b>
<b>Total des lits aigus</b>	<i>Cf fiche CHdN – Centre hospitalier</i>
<b>Total des lits de moyen séjour de rééducation gériatrique</b>	<b>30</b>
<b>Autres lits</b>	<b>8</b>
<b>Lits d'hospitalisation de jour (lits/places) de rééducation gériatrique</b>	<b>8 – Site Wiltz</b>

### ACTIVITE D'HOSPITALISATION 2019 (CHdN – Service de rééducation gériatrique)

#### *activité opposable, rééducation*

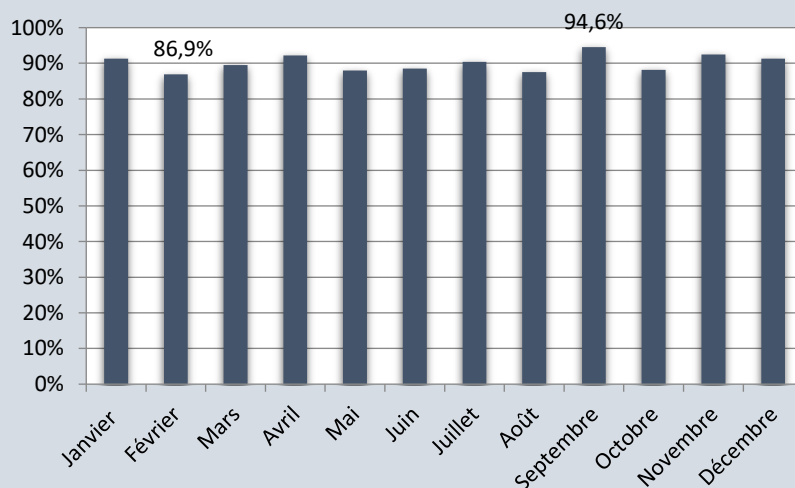
- **Nombre de séjours : 304**
- **Nombre de journées : 9 948**
- **Durée moyenne de séjour (jours) : 32,7** (*moy. nat : 31,1j*)
- **Lits occupés en moyenne par jour : 27,0**  
*dont occupation minimum : 21 lits*  
*dont occupation maximum : 30 lits*
- **Taux d'occupation : 90,1%**

*NB : Les unités d'œuvre de kinésithérapie et ergothérapie sont renseignées dans la fiche CHdN - aigu*

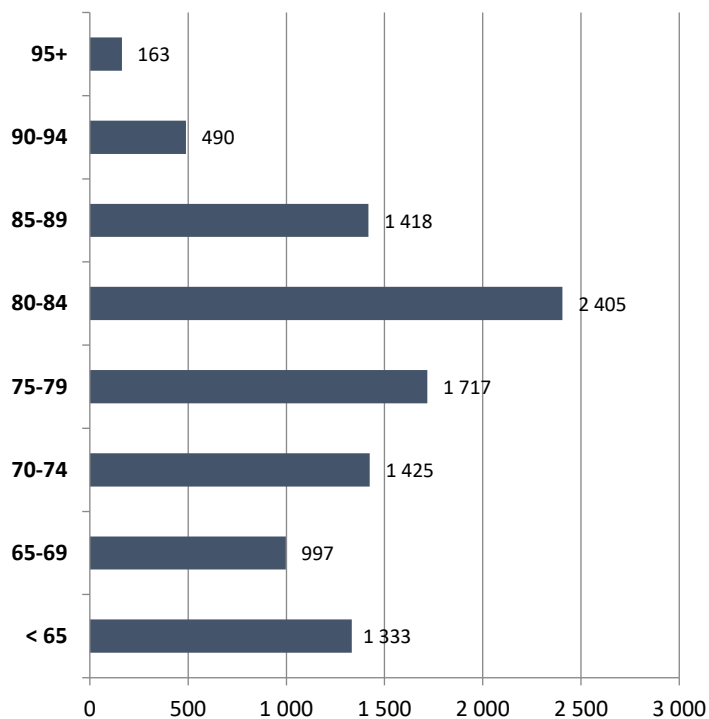
### Occupation moyenne des lits de rééducation gériatrique au CHdN, par mois, 2019 *(activité opposable, rééducation)*

MOIS	MOYENNE	MIN	MAX	TO
Janvier	27,4	24	29	91,3%
Février	26,1	24	28	86,9%
Mars	26,8	24	29	89,5%
Avril	27,7	26	30	92,2%
Mai	26,4	23	29	88,0%
Juin	26,6	23	29	88,6%
Juillet	27,1	21	30	90,4%
Août	26,3	23	29	87,5%
Septembre	28,4	25	30	94,6%
Octobre	26,5	25	28	88,2%
Novembre	27,7	26	29	92,4%
Décembre	27,4	25	30	91,3%
<b>Année 2019</b>	<b>27,0</b>	<b>21</b>	<b>30</b>	<b>90,1%</b>

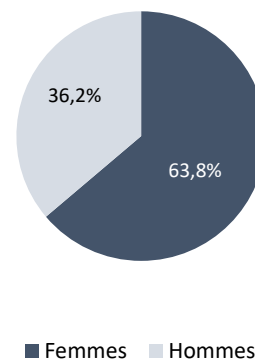
### Taux d'occupation des lits de rééducation gériatrique au CHdN, par mois, 2019 *(activité opposable, rééducation)*



**Répartition des journées de rééducation gériatrique du CHdN, par âge, 2019**  
(activité opposable, rééducation)



**Répartition des séjours de rééducation gériatrique du CHdN, par genre, 2019**  
(activité opposable, rééducation)



**Répartition des séjours de rééducation gériatrique du CHdN, entre résidents et non-résidents, 2019**  
(activité opposable)

