

CENTRE D'ACCUEIL POUR PERSONNES EN FIN DE VIE – HAUS OMEGA (OMEGA)

Ce tableau de présentation générale reprend les données fournies par Haus OMEGA (lits installés) auxquelles ont été ajoutés les lits autorisés : le 1^{er} chiffre indiquant le nombre de lits déclarés installés (15) et le 2^d chiffre indiquant le nombre de lits autorisés (15 lits).

Les données produites dans cette fiche sont issues de la base de données de la sécurité sociale (IGSS). Elles peuvent différer des données fournies par l'établissement pour le document principal en raison de différences méthodologiques.

Cartographie des lits, lits d'hospitalisation de jour (lits d'hôpital ou places), 2021 (lits déclarés installés/lits autorisés)	
Total des lits (lits déclarés installés /lits autorisés)	15/15
Total des lits aigus	NA
Total des lits de moyen séjour de soins palliatifs	15/15
Services nationaux	Aucun service national
Equipements nationaux	Aucun équipement national

CERTAINES ACTIVITES MEDICO-TECHNIQUES, A HAUS OMEGA, 2021

Nbre d'UO opposables et non opposables		% nat.
Kinésithérapie	802	0,1%

ACTIVITE D'HOSPITALISATION D'HAUS OMEGA, 2021

Activité opposable

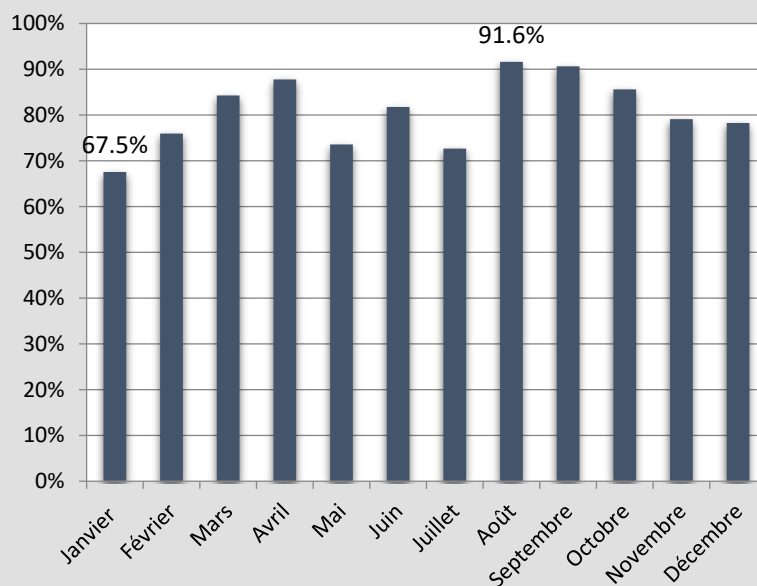
- Nombre de journées : 4 462
- Durée moyenne de séjour (jours): 32,3
- Lits occupés en moyenne par jour : 12,1
- Taux d'occupation : 80,7% contre 81,5% (données établissement)

Occupation moyenne des lits d'Haus OMEGA, par mois, 2021 (activité opposable, soins palliatifs)

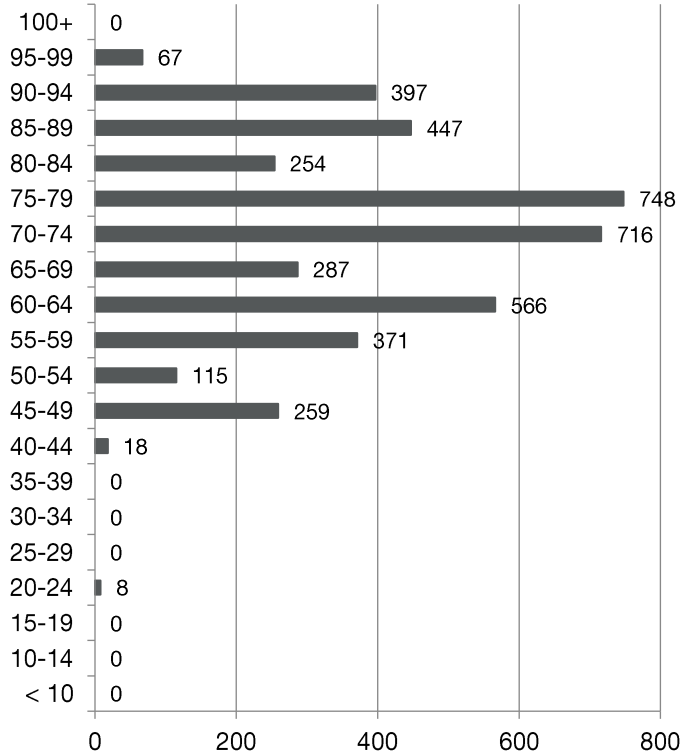
MOIS	MOYENNE	MIN	MAX	TO
Janvier	10,1	7	14	67,5%
Février	11,4	9	13	76,0%
Mars	12,6	10	15	84,3%
Avril	13,2	10	15	87,8%
Mai	11,0	10	13	73,5%
Juin	12,3	10	15	81,8%
Juillet	10,9	8	15	72,7%
Août	13,7	12	15	91,6%
Septembre	13,6	11	15	90,7%
Octobre	12,8	11	15	85,6%
Novembre	11,9	10	14	79,1%
Décembre	11,7	10	14	78,3%
Année 2021	12,1	7	15	80,7%

Taux d'occupation des lits d'Haus OMEGA, par mois, 2021

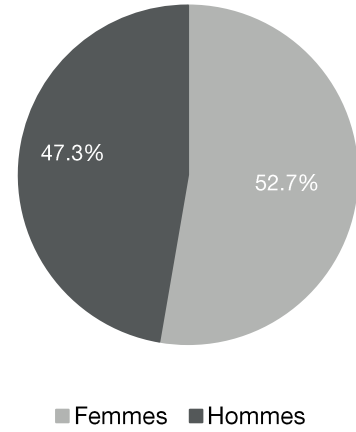
(activité opposable, soins palliatifs)



Répartition des journées d'hospitalisation d'Haus OMEGA, par âge, 2021
(activité opposable, hors rééducation)



Répartition des séjours hospitaliers d'Haus OMEGA, par genre, 2021
(activité opposable, hors rééducation)



Répartition des séjours hospitaliers d'Haus OMEGA, entre résidents et non-résidents, 2021
(activité opposable)

